

BAR-TEK

BAR-TEK® Upgrade Kraftstoffpumpe Einbauanleitung



Kit Inhalt:

- BAR-TEK® Upgrade Pumpe
- 3x O-Ring
- Kraftstoffschlauch
- 2x Schlauchschelle

Benötigtes Werkzeug:

- Scharfe Klinge
- Montier Eisen
- Seitenschneider
- M6 Nuss
- ¼" Ratsche
- Torx 20 Nuss

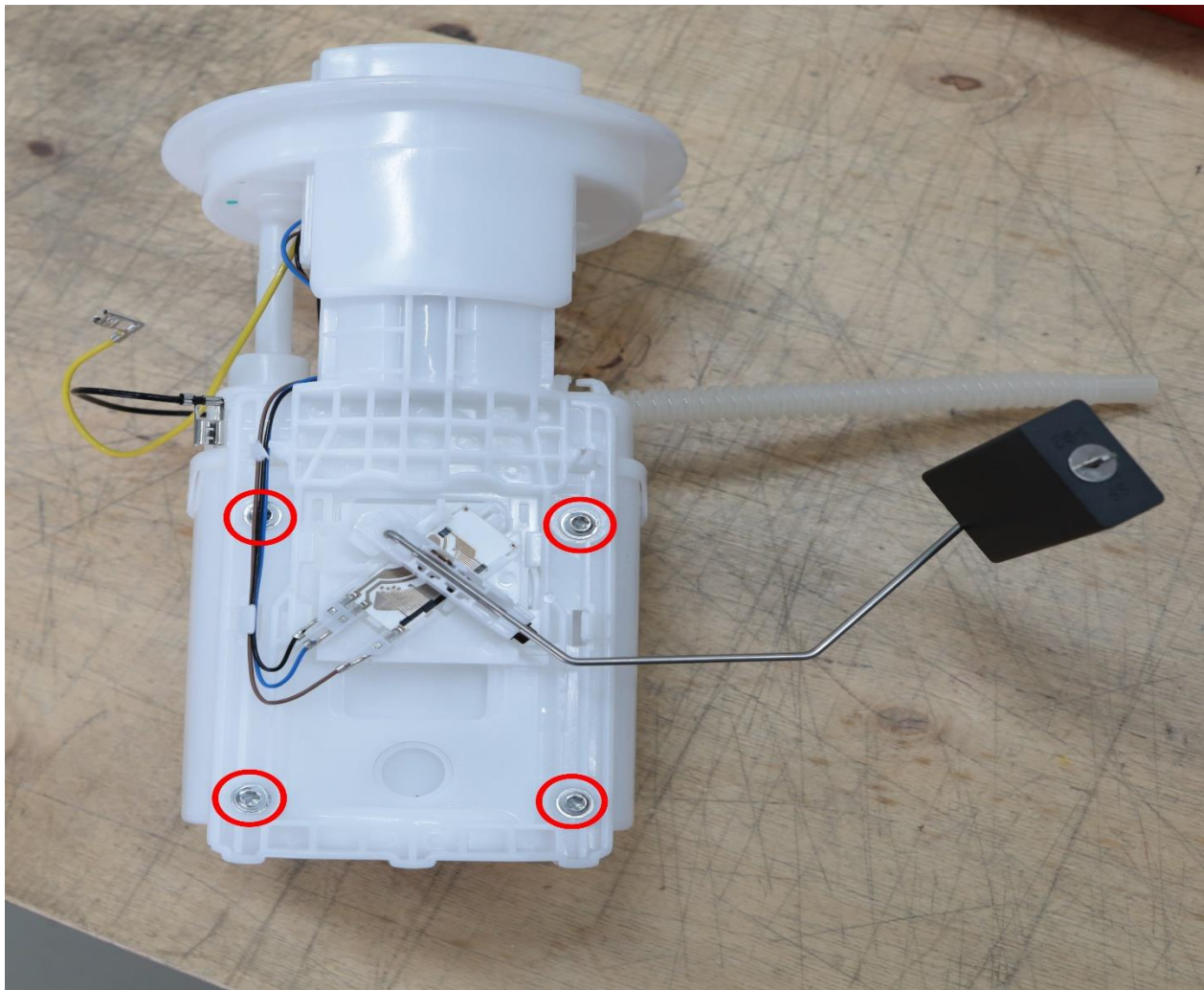
1. Stecke die 2 Stecker der Pumpe ab (1), und ziehe die Kabel aus der Kabelführung (2).



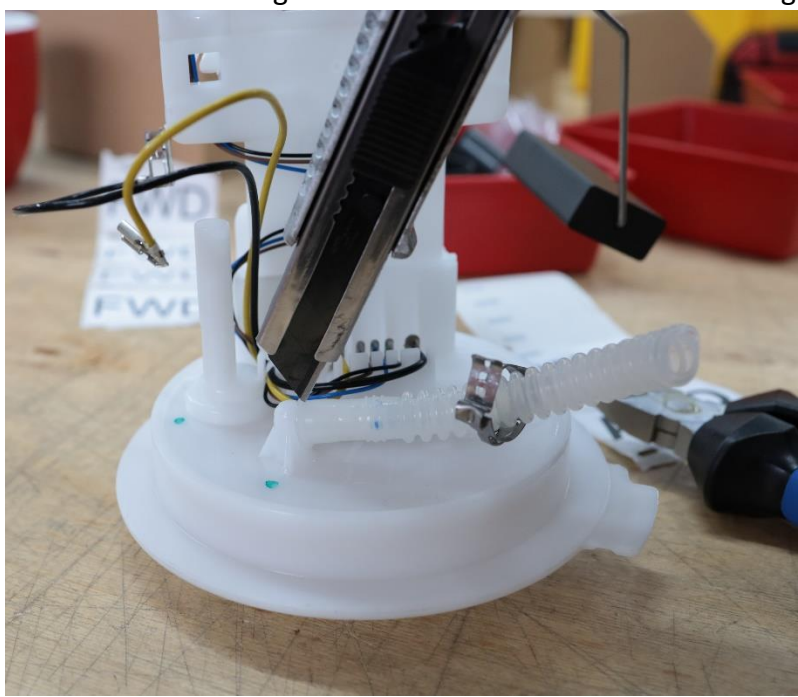
2. Knipse die Leitung mit dem Seitenscheider durch, und löse die Schelle oben am Pumpenkorb vom Schlauch.



3. Löse die 4 Torx 20 Schrauben auf der Rückseite der Pumpe.



4. Trenne nun vorsichtig den Kraftstoffschlauch mit einem Längsschnitt vom Pumpenkorb.



5. Löse nun den Deckel des Pumpenkorbs indem du die 4 Klipps ausklippst.



- 6. Nun wird die Alte pumpe demontiert und auf die Upgrade-Pumpe die beiliegenden 3 O-Ringe montiert, auf die richtige Montage achten!

Achtung! BAR-TEK Kraftstoffpumpe O-Ring Installation



Durch das Falsche montieren des O-Rings kann die Öffnung an der Pumpe Verstopfen, dies führt zum Schaden an der Kraftstoffpumpe

Incorrect installation of the O-ring can result clog the hole on the pump, this will result damage to the fuel pump

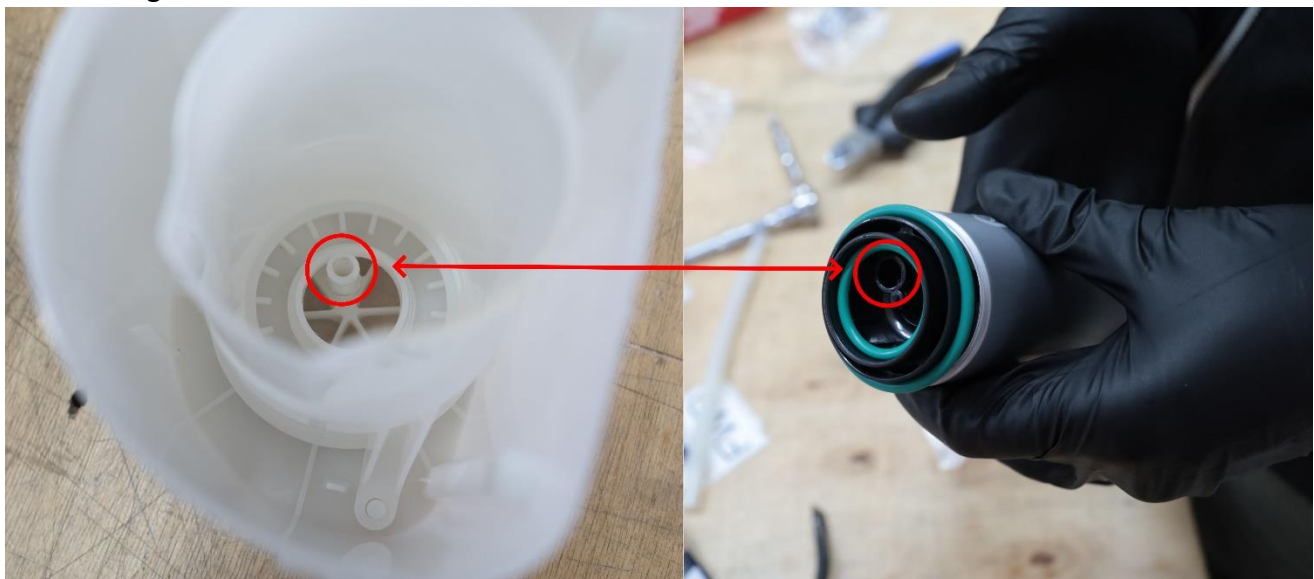


Durch die richtige Montage des O-Rings wird die Öffnung nicht verschlossen und die Kraftstoffpumpe kann Kraftstoff ansaugen.

By properly assembling the O-ring the hole is not closed and the Fuel pump can draw in fuel.



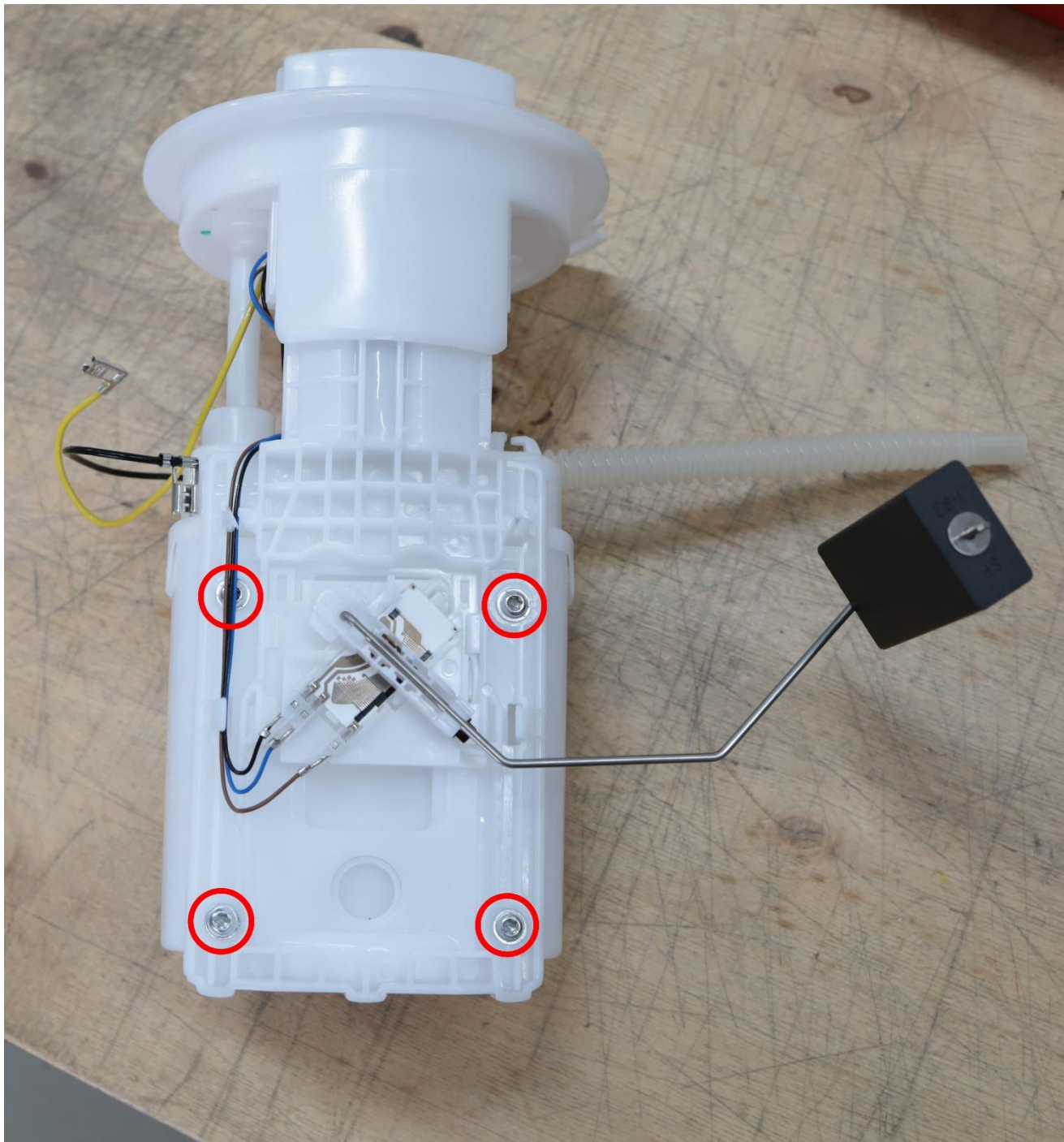
7. Die Upgrade-Pumpe nun in den Pumpenkorb einsetzen und darauf achten, dass beide Öffnungen zusammengeführt werden.



8. Nun den Deckel vom Pumpenkorb wieder rein-Klipsen und den beiliegenden Kraftstoffschlauch mittels der Schlauchschelle befestigen.



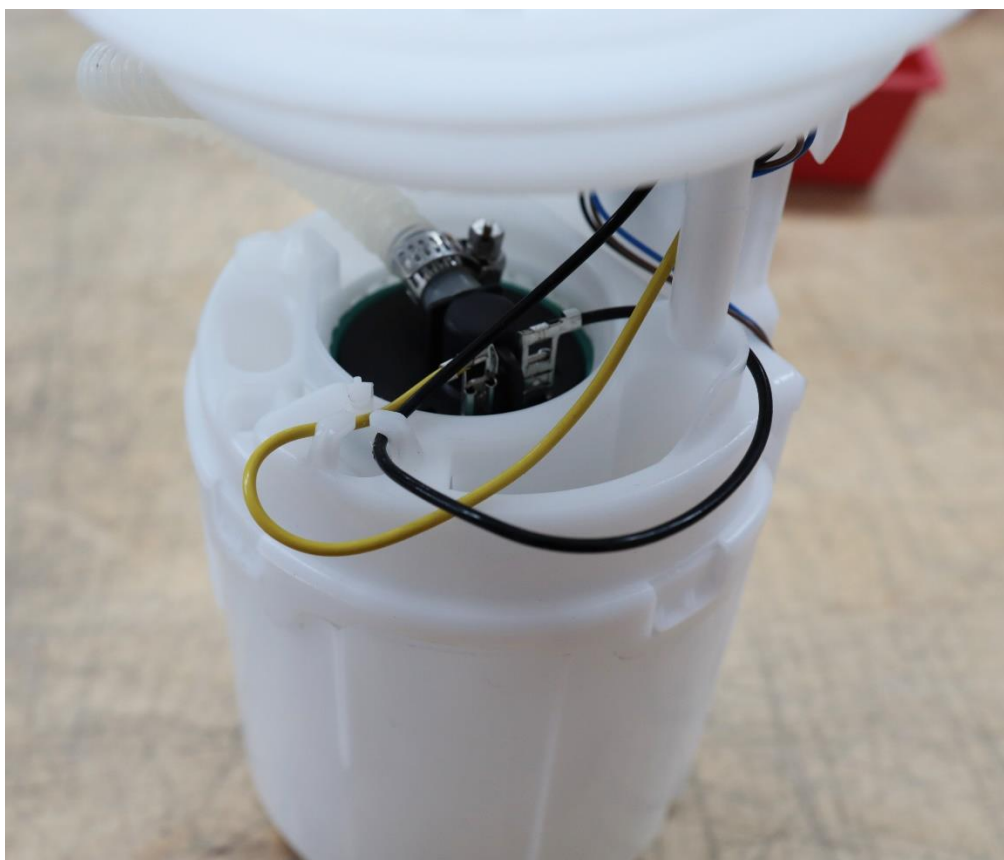
9. Jetzt wird der 2 Teil des Pumpenkorbs wieder mittels der 4 Torx 25 Schrauben befestigt.



10. Der Kraftstoffschlauch wird nun mit der beiliegenden Schlauchschelle am Pumpenkorb befestigt.



11. Jetzt werden die Kabel wieder auf die Pumpe gesteckt dabei auf die Kabelführung achten es sollte nun so aussehen:



12. FÜR ALLE MIT EINEM ALLRAD FAHREUG:

Der nun noch nicht belegte Pumpenabgang muss nun mit dem 2. Kraftstofftank verbunden werden mit dem Originalem Schlauch.



BAR-TEK

BAR-TEK® Upgrade Fuel Pump Installation Instructions



Kit Contents:

- BAR-TEK® Upgrade Pump
- 3x O-Ring
- Kraftstoffschlauch
- 2x Schlauchschelle

Required tool:

- Sharp blade
- Montier Eisen
- Side cutters
- M6 Nut
- 1/4" Ratchet
- Torx 20 Nut

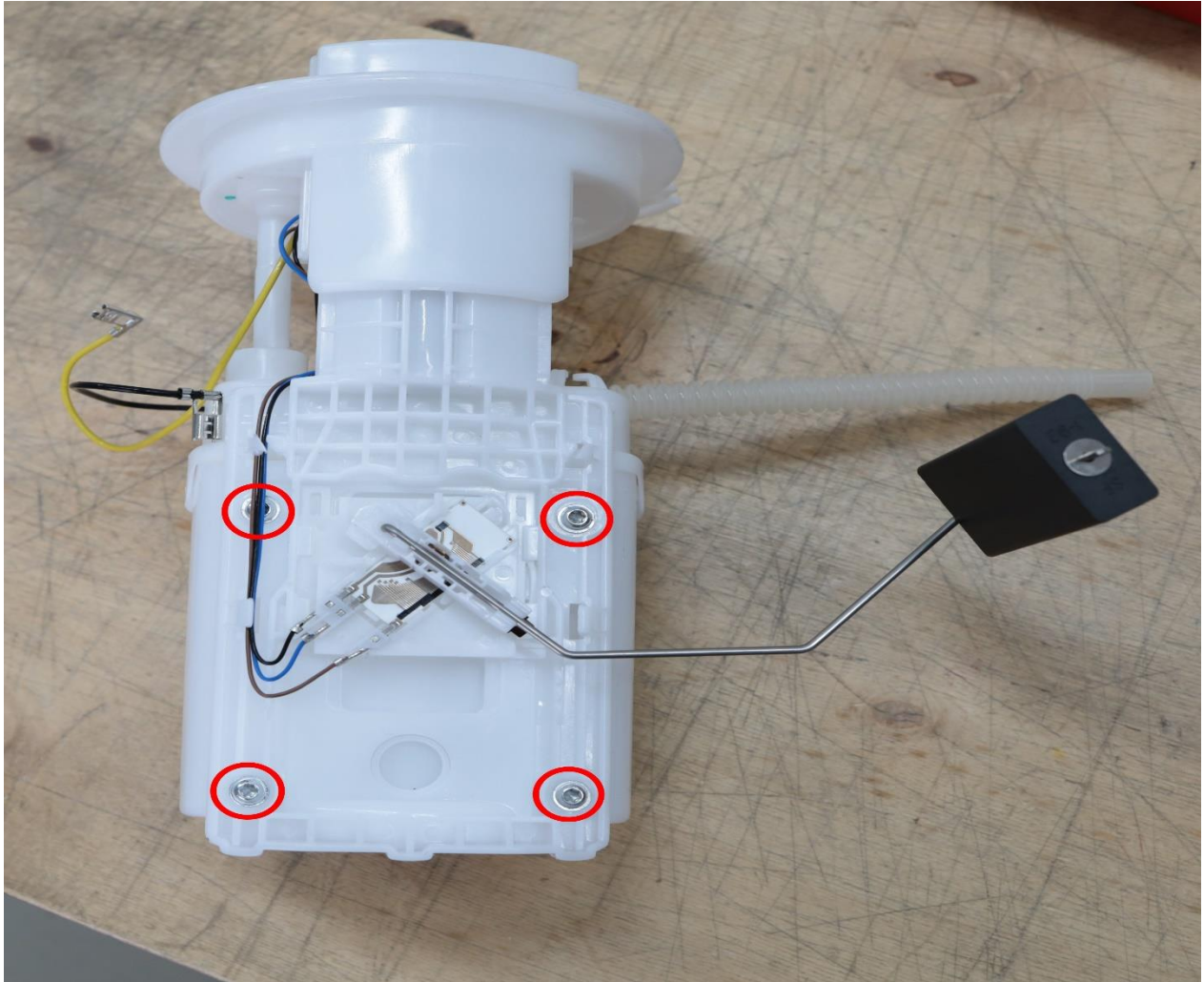
1. Unplug the 2 plugs of the pump (1), and pull the cables out of the cable routing (2).



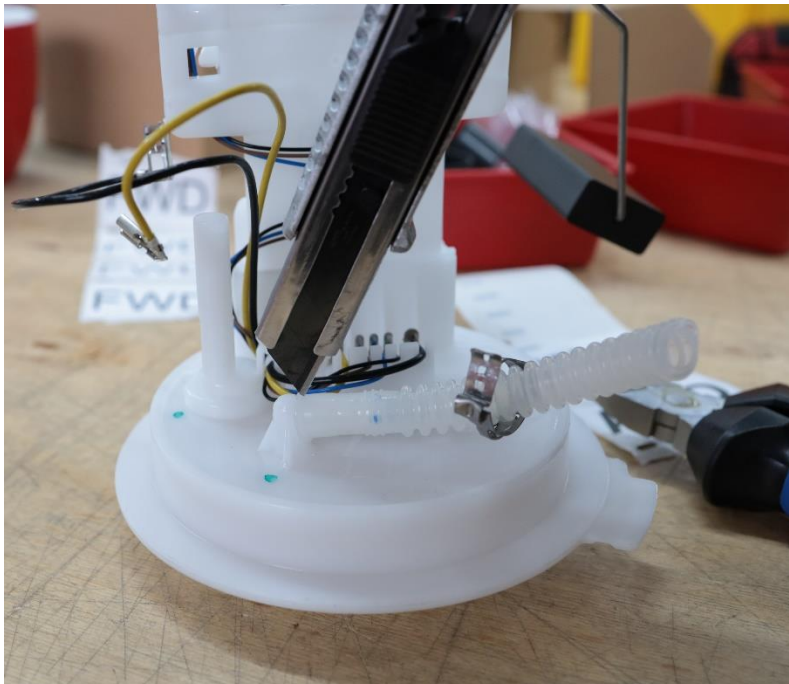
2. Snap the linethrough with the side separator and release the clamp at the top of the pump basket from the hose.



3. Loosen the 4 Torx 20 screws on the back of the pump.



4. Now carefully separate the fuel hose from the pump basket with a longitudinal section.



5. Now release the lid of the pump basket by clipping out the 4 clips.



- 6. Now the old pump is dismantled and the enclosed 3 O-rings are mounted on the upgrade pump, pay attention to the correct assembly!

Achtung! BAR-TEK Kraftstoffpumpe O-Ring Installation



Durch das Falsche montieren des O-Rings kann die Öffnung an der Pumpe Verstopfen, dies führt zum Schaden an der Kraftstoffpumpe

Incorrect installation of the O-ring can result clog the hole on the pump, this will result damage to the fuel pump

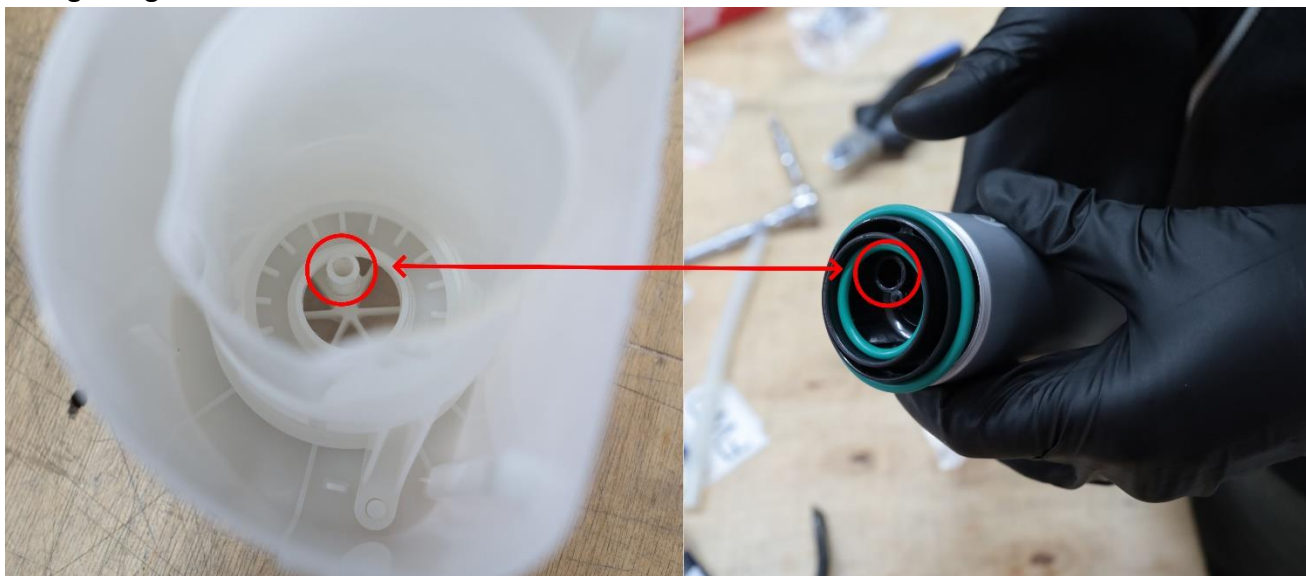


Durch die richtige Montage des O-Rings wird die Öffnung nicht verschlossen und die Kraftstoffpumpe kann Kraftstoff ansaugen.

By properly assembling the O-ring the hole is not closed and the Fuel pump can draw in fuel.



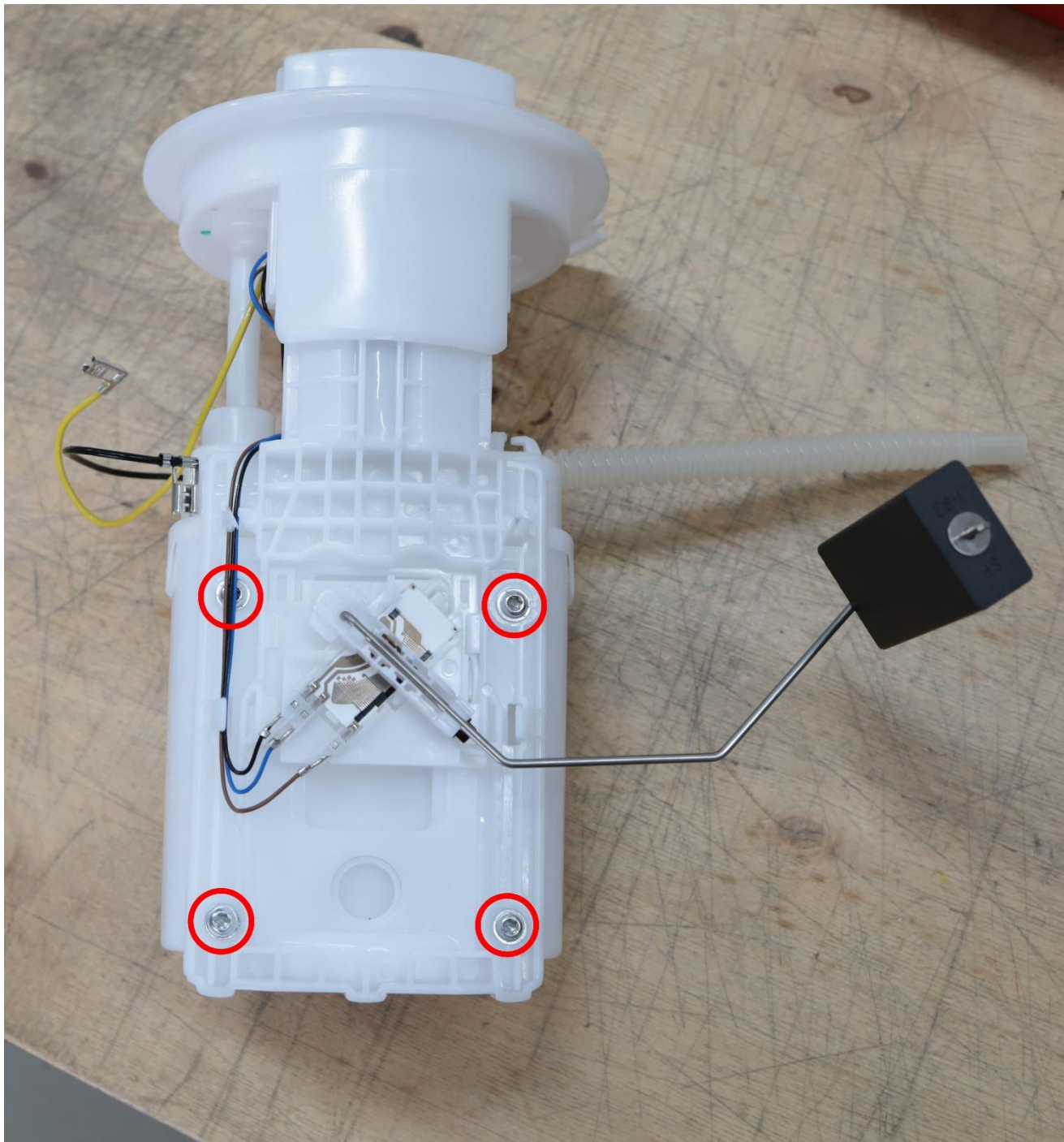
- 7. Now insert the upgrade pump into the pump basket and make sure that both openings are brought together.



8. Now clip the lid of the pump basket back in and attach the enclosed fuel hose by means of the hose clamp.



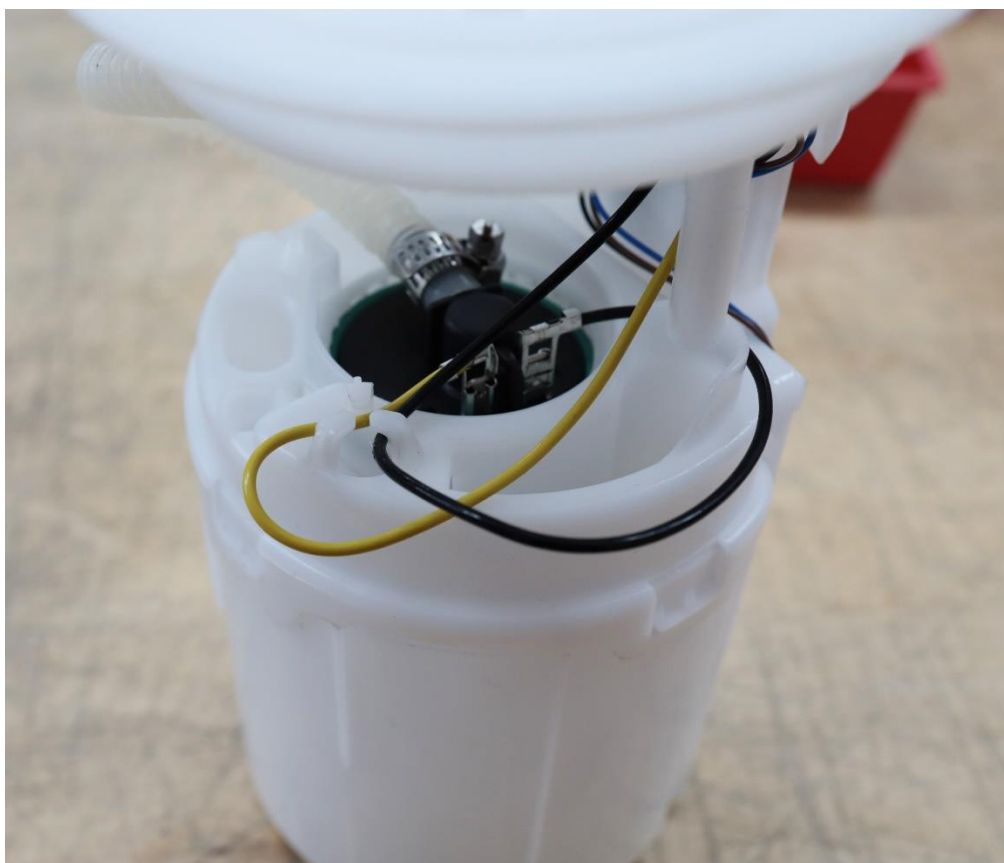
9. Now the 2 part of the pump basket is reattached by means of the 4 Torx 25 screws.



10. The fuel hose is now attached to the pump basket with the enclosed hose clamp.



11. Now the cables are plugged back into the pump while paying attention to the cable routing it should now look like this:



12. FOR EVERYONE WITH AN ALL-WHEEL DRIVE:

The now not yet occupied pump exhaust must now be connected to the 2nd fuel tank with the original hose.

